

SEM (Smart Energy Manager)

Art.Nr.: SEMS_SEMV1
GTIN: 9120067070011



Zentrale Steuereinheit mit Touch-Display und eLight

Verwaltet als Herzstück des SEMS die Energieverteilung im Haushalt intelligent und passt dank seinem Design perfekt in jedes Wohnzimmer.

999€

SEMcompact (Smart Energy Manager Compact)

Art.Nr.: SEMS_SEMCO
GTIN: 9120067070110



Zentrale Steuereinheit zur Montage im Schaltschrank

Optimiert kompakt vom Schaltschrank aus den Energieverbrauch und lässt Sie alle Funktionen von SEMS bequem per App steuern.

379€

Single Switch 2

Art.Nr.: SEMS_FIREL1
GTIN: 5902020528272



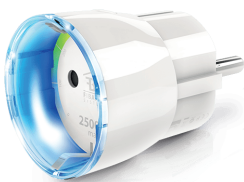
Z-Wave Relais mit Leistungsmessung, Z-Wave-Repeater

Ermöglicht das Schalten von 2,5kW-Lasten mit Energieverbrauchsmessung. Eignet sich optimal für Unterputzeinsatz.

66€

Wall Plug

Art.Nr.: SEMS_FIBPLG
GTIN: 5902020528647



Z-Wave Plus Schalter mit Leistungsmessfunktion, 2,5kW, Z-Wave-Repeater

Intelligenter, kompakter und ferngesteuerter Plug&Play-Zwischenstecker mit Schalt- und Energieverbrauchsmessfunktion.

69€

Double Relay Switch

Art.Nr.: SEMS_FIRS2
GTIN: 5902020528289



Z-Wave Relais mit zwei potentialfreien Kontakten, Z-Wave-Repeater

Schaltet 2x1,5kW-Lasten und ist optimal geeignet für den Unterputzeinsatz. So können auch SG-Ready-Wärmepumpen einfach in SEMS integriert werden.

66€

Heavy Duty Smart Switch

Art.Nr.: SEMS_HEAVY
GTIN: 1220000012547



Z-Wave Plus Schalter für große Lasten bis 40A, 1-phasig, Z-Wave Repeater

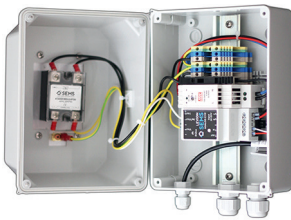
Dient zum kabellosen Steuern, Automatisieren und Aufzeichnen des Stromverbrauchs von großen, 1-phasigen Lasten bis zu 40A.

144€

SEMS-SORTIMENT.

Warmwasserbox

Art.Nr.: SEMS_WWBOX
GTIN: 9120067070066

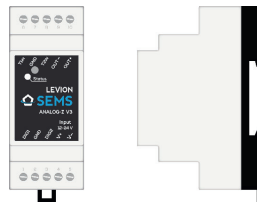


Warmwasseraufbereitung für 1-phasigen Heizstab
Heizstab und Spannungsversorgung anschließen und loslegen. Temperaturfühler bereits enthalten.

540€

Analog-Z V3

Art.Nr.: SEMS_AZV3
GTIN: 9120067070103



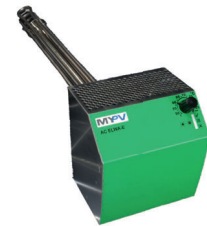
Z-Wave Plus Analogausgang mit Temperaturmessung

Stellt einen Analogausgang und zwei Digitalausgänge zur Ansteuerung variabler Verbraucher bereit. Nie mehr kaltes Wasser dank intelligenter Warmwasseraufbereitung.

174€

AC ELWA-E

Art.Nr.: SEMS_ELWA



Heizstab zur smarten Warmwasseraufbereitung

Die systemoffene AC ELWA-E nutzt Überschüsse zum Aufheizen von Warmwasser und lässt sich einfach über das Heimnetzwerk mit intelligenten Systemen verbinden.

750€

AC THOR

Art.Nr.: SEMS_ACTHOR



Leistungssteller zur smarten Warmwasser- & Heizungssteuerung

Der kompakte AC THOR verbindet sich über das Heimnetzwerk mit SEMS und kann darüber Warmwasser und Heizung mit PV-Überschüssen steuern.

750€

Hutschienennetzteil

Art.Nr.: SEMS_NTH1524
GTIN: 9120067070080



Netzteil für Analog-Z, 230V/24V, 0,63A

Kompakte Hutschienenstromversorgung in robustem Gehäuse und mit hoher Leistung für den universellen Einsatz in der Haustechnik.

21€

Temperaturfühler

Art.Nr.: SEMS_AZTEMP
GTIN: 9120067070073



Wasserdichter Temperaturfühler für Analog-Z, 2m Kabel

Wasserdichter Kabeltemperaturfühler mit 6mm Schutzhülse, NTC10k-Sensor und PVC-Leitung bis 105°C zum Einsatz im Heizungs- und Außenbereich.

15€

SEMS-SORTIMENT.

Power Regulator 1-phasig

Art.Nr.: SEMS_SSR1P40
GTIN: 9120067070035



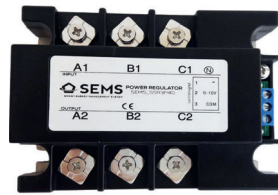
Thyristorsteller, 40A, 230V,
Steuerspannung 0-10V,
inkl. Kühlkörper

Kompakter, widerstandsfähiger
Leistungssteller für die stufen-
lose Phasenanschnittsteuerung
von 1-phasigen Lasten.

120€

Power Regulator 3-phasig

Art.Nr.: SEMS_SSR3P40
GTIN: 9120067070042



Thyristorsteller, 40A, 400V,
Steuerspannung 0-10V,
inkl. Kühlkörper

Kompakter, widerstandsfähiger
Leistungssteller für die stufen-
lose Phasenanschnittsteuerung
von 3-phasigen Lasten.

282€

Smoke Sensor

Art.Nr.: SEMS_RMFIB
GTIN: 5902020528265



Z-Wave-Rauchwarnmelder mit
Temperaturmessung

Warnt visuell und akustisch recht-
zeitig vor Bränden und meldet
Alarm und Raumtemperatur
an SEMS.

66€

Temperaturregler

Art.Nr.: SEMS_ZTSDF
GTIN: 5702425110177



Z-Wave Temperaturregler und
Bedienelement mit LCD-Display

Überwacht und misst die Raum-
temperatur und bietet eine
komfortable Möglichkeit diese zu
steuern.

105€

Heatit Thermostat

Art.Nr.: SEMS_HEATIT
GTIN: 7071236011934



Z-Wave Plus Wandthermostat
für Standardwanddosen

Steuert elektrische Heizungen
und Lüftungen und zeigt
Temperaturwerte direkt am
integrierten
Display an.

156€

Heizkörperthermostat

Art.Nr.: SEMS_ZHTDF
GTIN: 5013567421497



Z-Wave-Stellventil zur Steuerung
von Wandheizkörpern

Regelt die Heizung auf eine vor-
gegebene Temperatur, die lokal
am Gerät mittels Tasten oder
Z-Wave einge-
stellt wird.

72€

SEMS-SORTIMENT.

Herz Adapter für Heizkörperthermostat

Art.Nr.: SEMS_ADHZ
GTIN: 9006026201767



Herz Adapter M28x1,5 für Heizkörperthermostat

Stabiler Heizkörperventiladapter passend für Herz Gewinde M28,5x1,5 aus Messing.

12€

Heatit Floor Sensor

Art.Nr.: SEMS_HEATFS
GTIN: 4251295700298



Bodentempersensor für Heatit Thermostat, 3m Kabel

Temperaturfühler zur Messung der Bodentemperatur für den Heatit Thermostat.

27,60€

Flow Stop Absperrmotor

Art.Nr.: SEMS_FLSTP
GTIN: 0019962009501



Z-Wave Gas-/Wasserabsperrmotor zur Durchflussabschaltung

Ermöglicht das Öffnen und Schließen eines Kugelhahnventils in nur 10 Sekunden.

150€

Roller Shutter 3

Art.Nr.: SEMS_JSIFB3
GTIN: 5905279987197



Z-Wave-Jalousiesteuerereinsatz, Leistungsmesser, Z-Wave-Repeater

Ermöglicht die präzise Steuerung von Rollos, Jalousien, Markisen und anderen einphasigen Wechselstromgeräten mittels Z-Wave.

66€

Standfuß für SEM

Art.Nr.: SEMS_SEMSTF
GTIN: 9120067070059



Hochwertige Standhalterung aus mattweißem Kunststoff

Setzt Ihren SEM auch ohne Wandmontage perfekt in Szene.

72€

Unterputznetzteil

Art.Nr.: SEMS_NTUP
GTIN: 9006026201767



Kompaktes Unterputznetzteil für SEM, 230V/12V 1A

Ermöglicht die Wandmontage Ihres SEM ohne sichtbare Kabel.

51€

SEMS-SORTIMENT.

Leistungsmesser

Art.Nr.: SEMS_HEM3
GTIN: 9120067070097



Z-Wave Leistungsmesser,
3-phasig, 60A

Ermittelt den Gesamtstromverbrauch eines Hauses oder die Produktion einer Photovoltaikanlage in Echtzeit und sendet die Werte über Z-Wave.

150€

mecMeter

Art.Nr.: SEMS_MM
GTIN: 0710535656961



1 oder 3-phasiger Leistungsmesser mit WIFI und Ethernet

Ermittelt den Gesamtstromverbrauch eines Hauses oder die Produktion einer Photovoltaikanlage. Kann mit den passenden Stromwandlern 1- oder 3-phasig betrieben werden.

276€

mecMeter PLC

Art.Nr.: SEMS_MMP
GTIN: 0710535656954



1 oder 3-phasiger Leistungsmesser mit WIFI, Ethernet, PLC

Ermittelt den Gesamtstromverbrauch oder die PV-Produktion. Kann mit Stromwandlern 1- oder 3-phasig betrieben werden und bietet eine zusätzliche PLC-Schnittstelle.

360€

Stromwandler für mecMeter 30A

Art.Nr.: SEMS_SW30



Stromwandler für mecMeter,
bis zu 30A

Geeignet für die Verwendung mit mecMeter und mecMeter PLC für Stromstärken bis 30A.

10,80€

Stromwandler für mecMeter 80A

Art.Nr.: SEMS_SW80



Stromwandler für mecMeter,
bis zu 80A

Geeignet für die Verwendung mit mecMeter und mecMeter PLC für Stromstärken bis 80A.

19,20€

Stromwandler für mecMeter 200A

Art.Nr.: SEMS_SW200



Stromwandler für mecMeter,
bis zu 200A

Geeignet für die Verwendung mit mecMeter und mecMeter PLC für Stromstärken bis 200A.

33,60€