

QUICKSTART GUIDE.

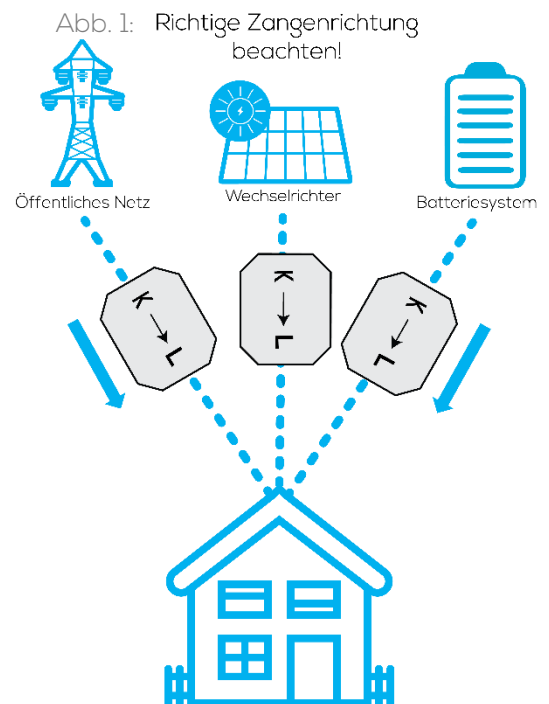
Leistungsmesser [SEMS_HEM3]

Der Leistungsmesser kann entweder zum Messen der Hausleitung oder zum Einbinden eines Wechselrichters verwendet werden.





Leistungsmesser richtig montieren.

- 1) Öffnen Sie den Schaltschrank und schalten Sie den Schutzschalter aus.
- 2) Schließen Sie die Stromzangen des Leistungsmessers je nach Anwendungsfall an und achten Sie dabei auf die richtige Zangenrichtung (siehe Abbildung 1):
 - a. Wenn Sie die Hausleitung messen wollen, installieren Sie die Stromzangen an den ankommenden Kabeln der Hauptstromleitung vor dem Schutzschalter.
 - b. Wenn Sie einen Wechselrichter einbinden wollen, installieren Sie die Stromzangen an den ankommenden Kabeln des Wechselrichters.
- 3) Verbinden Sie die Stromzangen mit dem Leistungsmesser. Beachten Sie dabei die Führung.
- 4) Schließen Sie die Kabel zur Spannungsmessung der einzelnen Phasen phasengleich zu den Stromzangen an. Verbinden Sie auch die drei Neutralleiter.
- 5) Ziehen Sie die Halterung von der Rückseite des Leistungsmessers ab und legen Sie dadurch den Knopf für die Inklusion frei.
- 6) Schalten Sie den Schutzschalter wieder ein.
- 7) Führen Sie die Inklusion durch (siehe Inklusion).
- 8) Bringen Sie den Leistungsmesser mithilfe der Halterung an.



ACHTUNG: Dieses Gerät darf nur von einer Elektrofachkraft in Übereinstimmung mit den geltenden Vorschriften installiert werden.

Leistungsmesser mit SEMS verbinden (Inklusion).

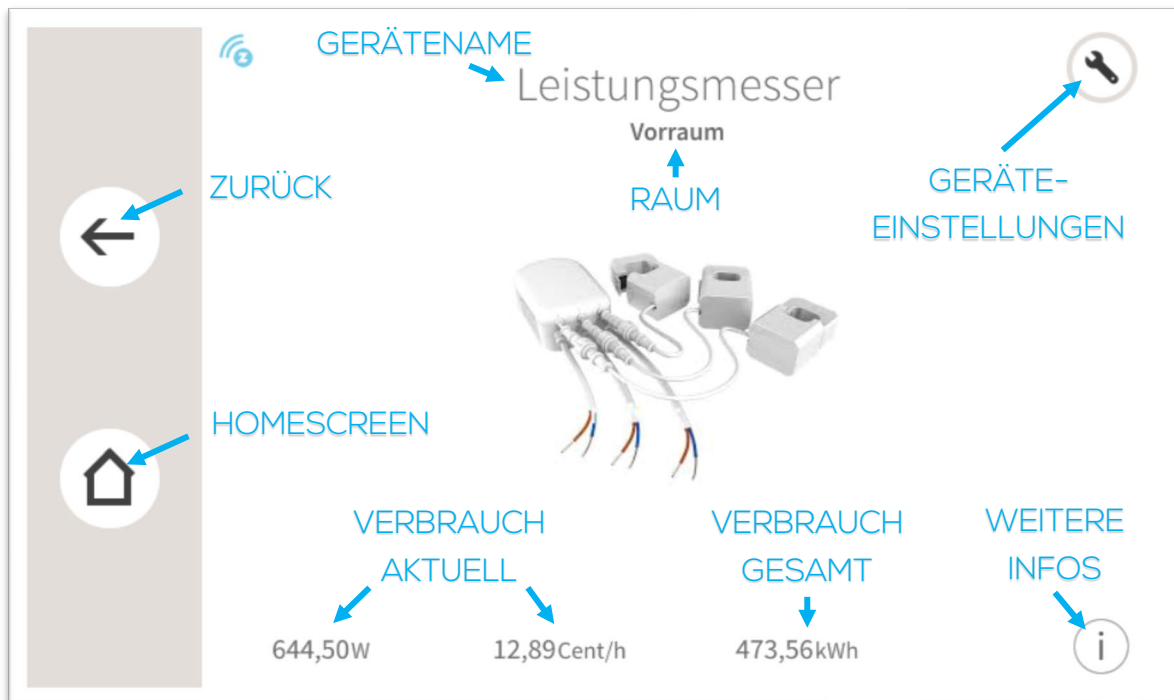
- 1) Stellen Sie sicher, dass der Leistungsmesser mit Spannung versorgt ist.
- 2) Rufen Sie am SEM das Gerätemenü  auf und wählen  aus. Wenn die LEDs am SEM grün blinken, ist dieser zum Hinzufügen eines Geräts bereit.
- 3) Drücken Sie den Knopf an der Unterseite des Leistungsmessers 1x kurz, die LED blinkt hierbei schnell (siehe Abbildung 2).
- 4) Bei erfolgreicher Inklusion des Leistungsmessers leuchtet dessen LED durchgehend und es öffnet sich der Einrichtungsassistent am SEM. Sobald Sie diesen ausgeführt haben, ist der Leistungsmesser mit SEMS verbunden.
- 5) Gegebenenfalls können Sie am SEM unter Geräteinstellungen » Installationsparameter Konfigurationen nachträglich kontrollieren und anpassen.



Leistungsmesser entfernen (Exklusion).

- 1) Rufen Sie am SEM die Geräteeinstellungen des Leistungsmessers auf und wählen Sie „Gerät entfernen“. Der Exklusionsmodus wird beim SEM durch rot blinkende LEDs signalisiert.
- 2) Drücken Sie den Knopf am Leistungsmesser 1x kurz, die LED blinkt hierbei schnell
- 3) Bei erfolgreicher Exklusion erscheint eine Bestätigung am SEM und die LED des Leistungsmessers blinkt langsamer (1x/s = Werkseinstellung).

Leistungsmesser Geräteansicht am SEM.



LED-Anzeige am Leistungsmesser.

LED leuchtet durchgehend	Leistungsmesser ist inkludiert
LED blinkt langsam (1x/s)	Leistungsmesser ist nicht inkludiert bzw. bereit für Inklusion
LED blinkt schnell	Leistungsmesser befindet sich im Inklusions-/Exklusionsmodus

LEVION Technologies GmbH

Wagner-Biro-Straße 100, A-8020 Graz
office@levion.at | www.levion.at | T.: +43 316 341985